

Ementor ASA

Q2 2008

July 15, 2008
CEO Claus Hougesen

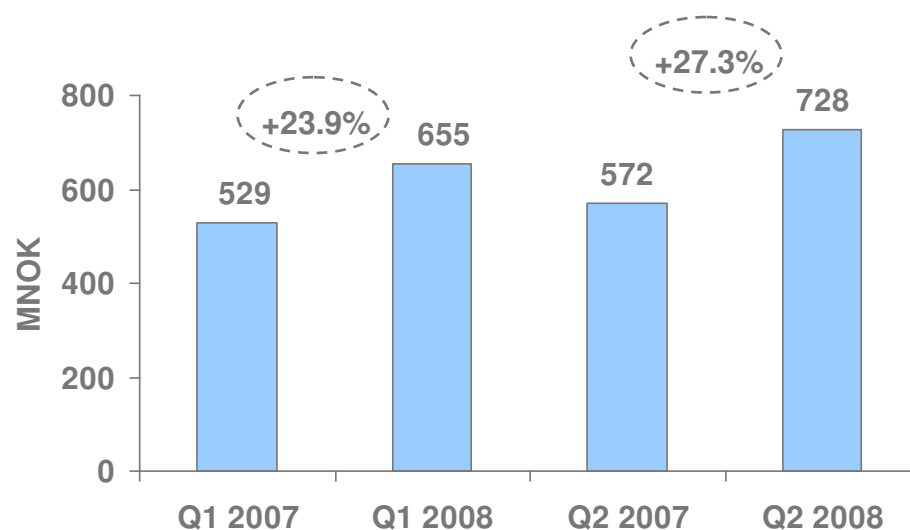


Group – Q2 highlights

Q2 – strong financial performance

- Revenue of MNOK 3 756.5 in Q2 2008
 - Growth of 7.8%, adjusted for currency effects of 2.0%
- EBITDA of MNOK 156.6, up 23.8%
- EBITDA margin of 4.2%, up from 3.6%
- EBIT of MNOK 120.4, up 26.5%
- Positive cash flow from operation of MNOK 167.9
- Financing company established in Q2 2007, already MNOK 1.1 in profit in Q2 2008
- Acquisition of Spintop AB -specialized in automation of IT processes
- Takeover from TDC - all sales and administration of mobile terminals to large and mid-sized customers

Continued 2 digit growth in services revenue



- Service revenue of MNOK 727.5, up 27.3%

Solid cash flow

(MNOK)	Q2 2008	Q2 2007
Cash earnings	141.7	109.1
Changes in working capital	26.3	-249.9
Cash flow from operations	167.9	-140.8
Cash flow from ordinary investments	-30.0	-16.2
Cash flow from acquisitions	-34.8	-132.9
Net interest bearing debt	-629.3	-812.4

- Q2 improvement in cash flow from operations of MNOK 308.7
- Net debt in Q2 down MNOK 122.8 from end of last quarter



Countries

Norway – strong EBITDA margin

(MNOK)	Q2'08	Q2'07	y-o-y
Total revenue	788.0	763.6	3.2%
EBITDA*	56.9	38.8	46.6%
EBITDA margin	7.2%	5.1%	-
EBIT	50.2	32.6	54.0%

* Before share based compensation

- Q2 revenue growth of 3.2%
 - Product revenue growth of 1.0%
 - Services revenue growth of 10.8%
- Q2 EBITDA of MNOK 56.9, up 46.6%
- EBITDA margin of 7.2%, up 2.1%-point

Note: Numbers are proforma

Denmark – continued growth above market

(MNOK)	Q2'08	Q2'07	y-o-y
Total revenue	1 325.6	1 129.6	17.4%
EBITDA*	50.4	38.0	32.6%
EBITDA margin	3.8%	3.4%	-
EBIT	31.9	27.3	16.8%

* Before share based compensation

- Q2 revenue of MNOK 1 325.6, up 20.0% in local currency
 - Product revenue growth of 12.4%
 - Services revenue growth of 42.3%
- Q2 EBITDA of MNOK 50.4, up 32.6%
- EBITDA margin of 3.8%, up 0.4%-point
- Mobile terminals - TDC

Note: Numbers are proforma

Sweden – EBITDA margin of 4.0%

(MNOK)	Q2'08	Q2'07	y-o-y
Total revenue	1 136.8	1 184.9	-4.1%
EBITDA*	45.4	41.3	9.9%
EBITDA margin	4.0%	3.5%	-
EBIT	41.6	33.2	25.3%

* Before share based compensation

- Q2 revenue of MNOK 1 136.8
 - Revenue growth of 5.4 % in local currency adjusted for MNOK 68.5 loss of employee home-pc sales
 - Services revenue growth of 31.6%
- Q2 EBITDA of MNOK 45.4, up 9.9%
- EBITDA margin of 4.0%, up 0.5% point
- Spintop AB

Note: Numbers are proforma

Finland – opportunity for growth

(MNOK)	Q2'08	Q2'07	y-o-y
Total revenue	387.4	350.4	10.6%
EBITDA*	0.5	0.5	0.0%
EBITDA margin	0.1%	0.1%	-
EBIT	-1.2	-1.0	-20.0%

* Before share based compensation

- Q2 revenue of MNOK 387.4
 - Product revenue growth of 7.6%
 - Service revenue growth of 56.6%
- Q2 EBITDA of MNOK 0.5 and EBITDA margin of 0.1%
- New MD Juha Sihvonen started May 1, 2008

Note: Numbers are proforma

The Baltics – strong EBITDA margin of 7.1%

(MNOK)	Q2'08	Q2'07	y-o-y
Total revenue	117.3	119.7	-2.0%
EBITDA*	8.3	7.6	9.2%
EBITDA margin	7.1%	6.3%	-
EBIT	6.4	5.9	8.5%

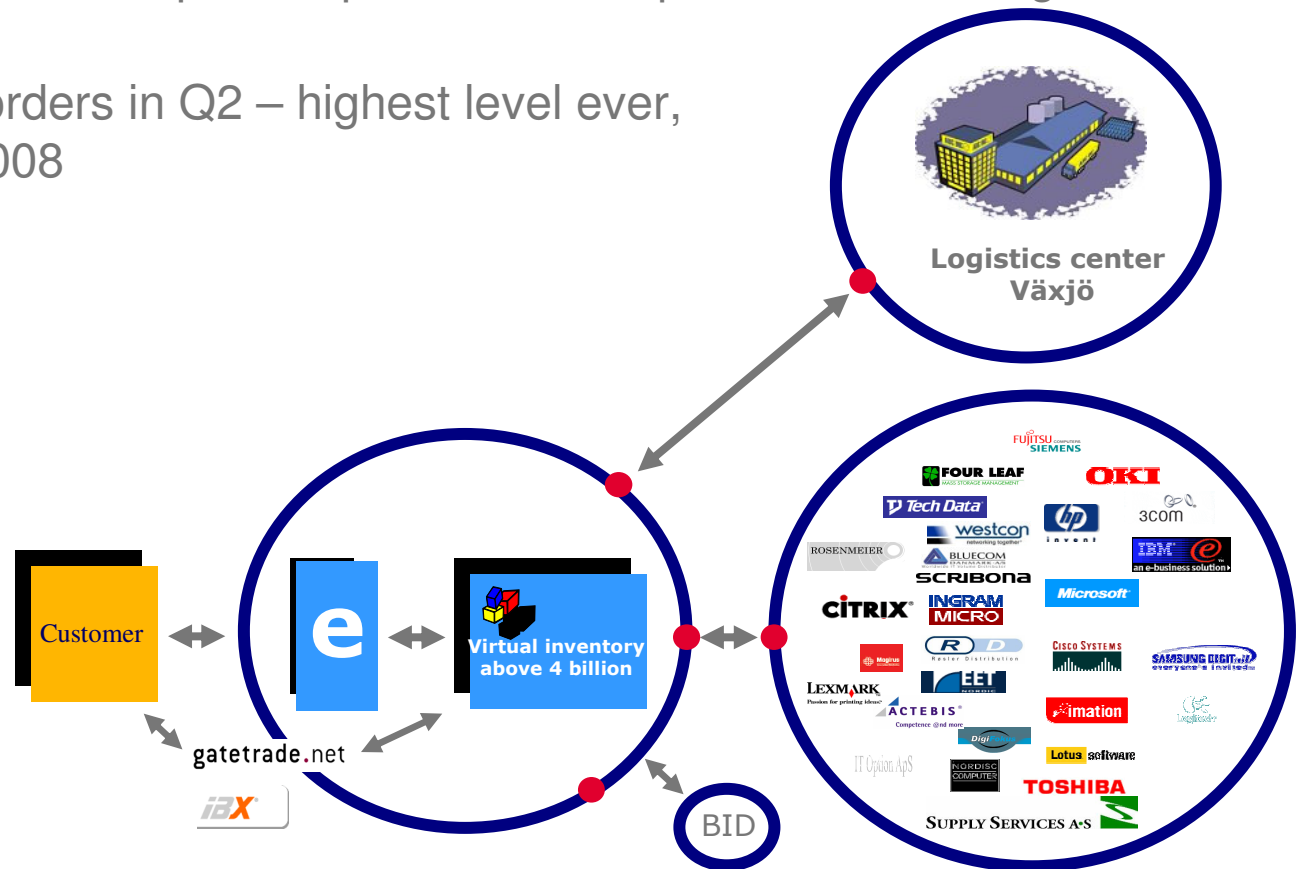
* Before share based compensation

- Q2 revenue of MNOK 117.3, same level as Q2 2007 in local currency
 - Growth in revenue in Q2 2008 when corrected for large project to Schengen of MNOK 21.6 delivered in Q2 2007
- Q2 EBITDA of MNOK 8.3, up 9.2%
- EBITDA margin of 7.1%, up 0.8%-point

Note: Numbers are proforma

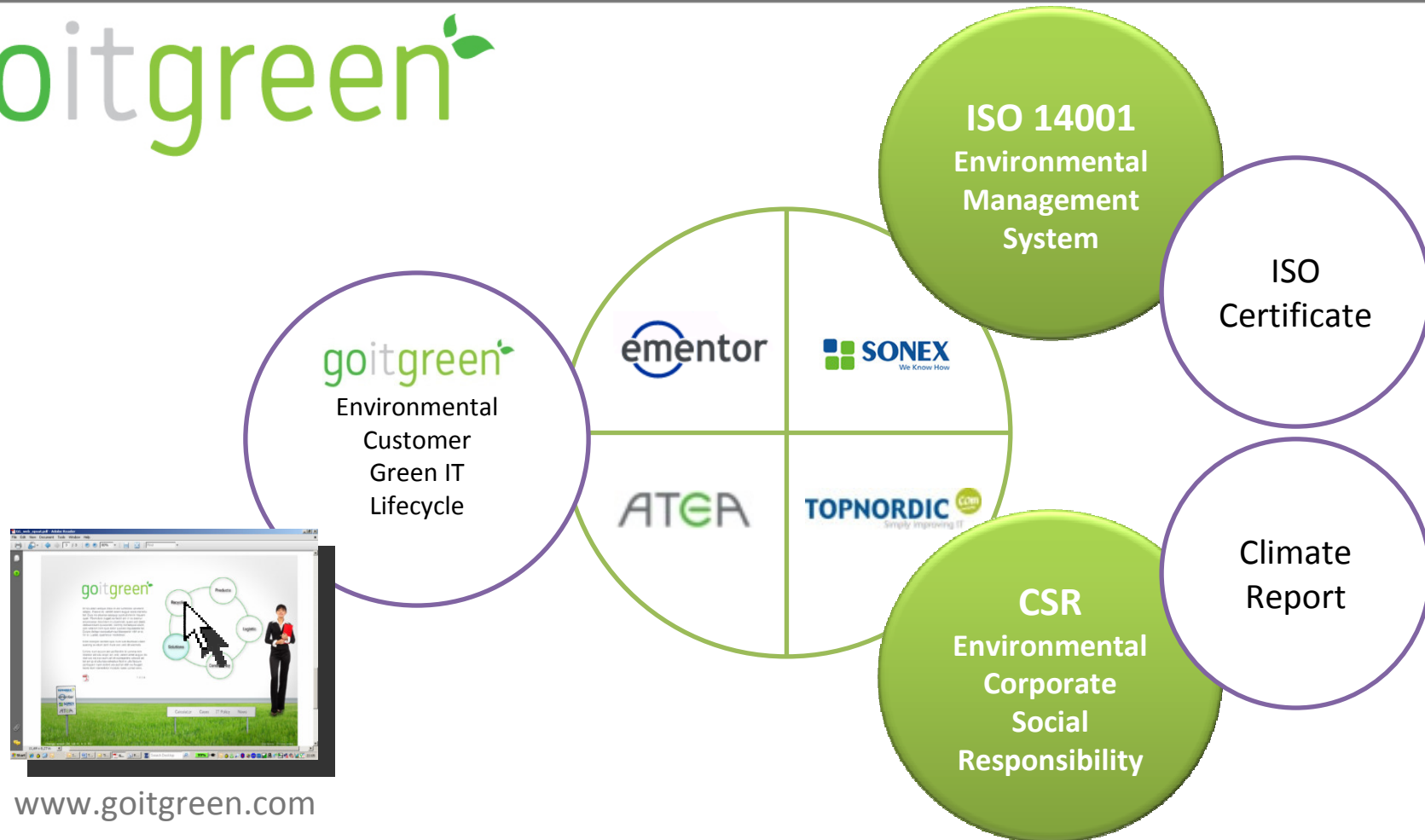
eSHOP business update

- Highest availability, most competitive prices and unique electronic integration
- 59% of all customer orders in Q2 – highest level ever, up from 57% in Q1 2008
 - Denmark 62%
 - Sweden 60%
 - Norway 46%
 - Finland 45%

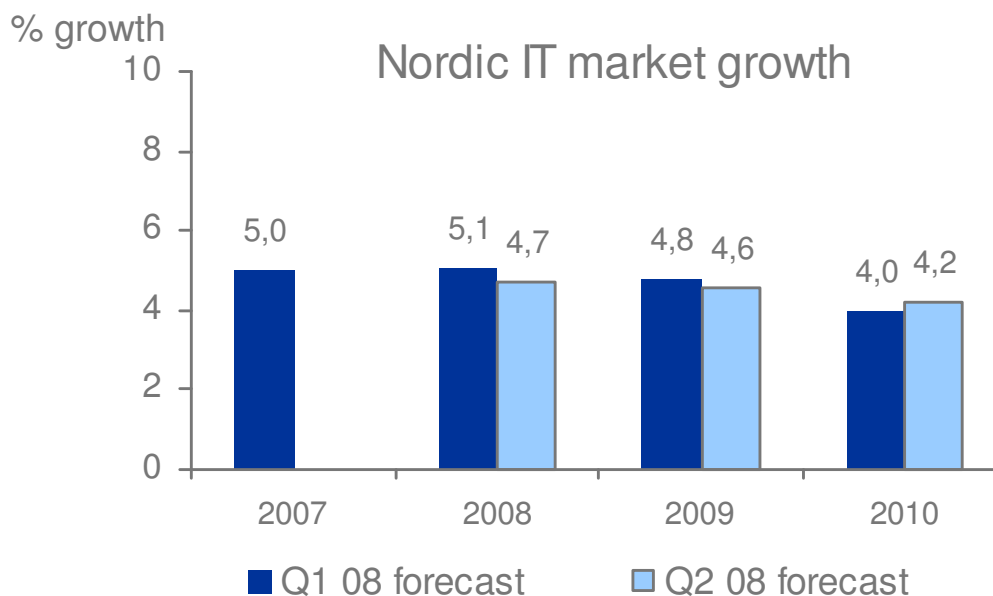


Green IT

goitgreen⁺



Nordic IT market outlook



Source: IDC, May 2008
Figures in value

- Nordic IT market growth slightly reduced in 2008
- Expected healthy growth in Nordic IT markets
- 65% non-cyclic revenue in our Group

Strong first half 2008

(MNOK)	2008	2007	y-o-y
Total revenue	7 012.0	6 751.0	3.9%
EBITDA*	258.6	216.9	19.2%
EBITDA margin	3.7%	3.2%	-
EBIT	190.1	151.0	25.9%

* Before share based compensation

- Revenue growth of 6.2% in local currency
- EBITDA of MNOK 258.6, up 19.2%
- EBITDA margin of 3.7%, up 0.5%-point
- Cash flow from operations of MNOK 179, up 63%

Note: Numbers are proforma

Q2 Summary

- Total revenue growth of 7.8%
- Services revenue growth of 27.3%
- EBITDA margin of 4.2%, up 0.6%-point
- Positive market growth rates expected
- Maintaining our financial guidance for 2008 with EBITDA margin of 4.0% and revenue growth

Q & A

- Presentation and quarterly report are available at
 - www.ose.no
 - www.ementor.com/reports
- Webcast of the presentation
 - www.ementor.com/webcast
- Next presentation
 - October 23, 2008
- General Investor Relations information
 - www.ementor.com/IR
 - Ementor holds both the “I” and “E” mark awarded by Oslo Stock Exchange



For further information please contact:

General inquires, please send a mail to investor@ementor.com

Claus Hougesen
President & CEO, Ementor ASA
Mob + 45 25 43 51 62
claus.hougesen@ementorasa.com



Rune Falstad
CFO, Ementor ASA
Mob + 47 90 61 44 82
rune.falstad@ementor.com



Q2 2008 results fact pack

Information

Pro forma 2007 and 2008 include restated full period figures for Informatikk, Tre65, Sonex and Tomato.

Actual figures include Tre65 from 15 May 2007, Informatikk from 1 June 2007, Sonex from 21 January 2008 and Tomato from 15 February 2008.

Financial Position

Financial position

(Actual in MNOK)	31.03.2008	30.06.2008
Net interest bearing position	-752,1	-629,3
Interest bearing debt	1 187,5	953,0
Working capital ratio	3,9 %	3,1 %
Cash reserve	496,3	943,8
Equity	2 183,8	2 275,8
Goodwill/intangible assets	2 394,9	2 377,5
Equity ratio	36,6 %	37,3 %

Group Balance Sheet

Balance sheets

(amounts in MNOK)	Actual		
	30.06.2008	30.06.2007	31.12.2007
Assets			
Deferred tax asset	99,2	1,4	97,4
Goodwill	2 189,6	1 956,6	2 007,6
Other intangible assets	188,0	169,8	185,7
Property, plant and equipment	120,3	88,7	104,6
Receivables/investments	1,8	14,5	4,8
Non-current assets	2 598,8	2 231,1	2 400,1
Inventories	325,8	300,8	313,9
Accounts receivable	2 441,8	2 372,4	3 221,0
Other receivables	462,7	382,3	405,6
Financial investments	9,3	0,1	0,1
Cash and cash equivalents	266,4	189,2	383,9
Current assets	3 506,0	3 244,9	4 324,4
Total assets	6 104,8	5 475,9	6 724,5
Equity and liabilities			
Share capital/premium fund	1 577,3	1 569,6	1 538,7
Other reserves	-9,9	39,2	-17,9
Retained earnings/other equity	706,3	236,7	579,6
Shareholders' equity	2 273,8	1 845,5	2 100,4
Minority interests	2,0	-	-
Interest-bearing borrowing/liabilities	11,0	29,2	5,7
Other long term liabilities	48,0	36,7	39,9
Deferred tax liability	64,6	53,2	66,7
Retirement benefit obligation	0,8	4,1	0,8
Non-current liabilities	124,4	123,2	113,1
Interest-bearing borrowing/liabilities	942,6	1 032,7	982,5
Accounts payable	1 402,1	1 232,2	2 018,0
Provisions	131,6	160,9	192,0
Other liabilities	1 228,2	1 081,4	1 318,6
Current liabilities	3 704,6	3 507,2	4 511,0
Total liabilities	3 829,0	3 630,4	4 624,1
Total equity and liabilities	6 104,8	5 475,9	6 724,5

Group Income Statements

Ementor Group	Proforma						Actual					
	Q1 07	Q2 07	Q3 07	Q4 07	Q1 08	Q2 08	Q1 07	Q2 07	Q3 07	Q4 07	Q1 08	Q2 08
(Amounts in NOK million)												
Consulting & Service revenue	528,8	571,6	504,7	697,8	655,1	727,5	494,6	530,9	482,5	665,6	650,6	727,5
Product revenue	3 343,2	3 585,8	2 712,5	4 723,7	3 309,4	3 713,7	3 127,2	3 409,8	2 611,7	4 485,3	3 280,1	3 713,7
IC elimination sub-group	-670,3	-608,0	-515,8	-836,3	-709,0	-684,7	-650,3	-630,4	-503,9	-812,7	-707,0	-684,7
Total revenue	3 201,7	3 549,3	2 701,4	4 585,2	3 255,5	3 756,5	2 971,5	3 310,2	2 590,4	4 338,2	3 223,7	3 756,5
Total gross contribution	739,3	781,5	657,8	955,3	830,5	894,5	681,1	731,9	632,1	911,1	821,5	894,5
Consulting & Service margin	78,8 %	72,0 %	72,2 %	70,4 %	72,9 %	69,9 %	79,4 %	73,1 %	73,2 %	71,5 %	72,9 %	69,9 %
Product margin	9,6 %	10,3 %	10,8 %	9,8 %	10,7 %	10,4 %	9,2 %	10,1 %	10,7 %	9,7 %	10,6 %	10,4 %
Gross margin	23,1 %	22,0 %	24,4 %	20,8 %	25,5 %	23,8 %	22,9 %	22,1 %	24,4 %	21,0 %	25,5 %	23,8 %
Personnel cost	515,8	526,2	453,1	586,5	582,6	590,7	476,5	494,4	438,6	566,4	576,0	590,7
Other operating cost	133,1	128,8	116,4	138,7	145,8	147,2	117,4	117,2	110,9	128,7	144,1	147,2
EBITDA before SBC	90,4	126,5	88,3	230,0	102,0	156,6	87,3	120,4	82,6	216,0	101,4	156,6
EBITDA margin	2,8 %	3,6 %	3,3 %	5,0 %	3,1 %	4,2 %	2,9 %	3,6 %	3,2 %	5,0 %	3,1 %	4,2 %
Share based comp.	9,0	6,0	4,5	-4,7	1,1	3,3	9,0	6,0	4,5	-4,7	1,1	3,3
EBITDA	81,3	120,5	83,8	234,8	101,0	153,2	78,2	114,3	78,1	220,8	100,3	153,2
Depreciation	25,6	25,3	28,7	32,6	31,3	32,8	22,2	22,7	27,5	30,7	30,9	32,8
EBIT	55,8	95,2	55,0	202,2	69,7	120,4	56,0	91,7	50,5	190,0	69,4	120,4

Q2 - Financial performance, country actual and pro forma

(amounts in MNOK)	Pro forma						Actual					
	Q1 07	Q2 07	Q3 07	Q4 07	Q1 08	Q2 08	Q1 07	Q2 07	Q3 07	Q4 07	Q1 08	Q2 08
Norway	744,0	763,6	694,8	1 104,3	823,2	788,0	631,5	689,6	676,4	1 076,6	808,5	788,0
Sweden	1 020,9	1 184,9	667,2	1 246,0	950,7	1 136,8	1 006,4	1 176,6	667,4	1 246,2	950,7	1 136,8
Denmark	982,5	1 129,6	976,1	1 563,0	1 016,6	1 325,6	980,9	1 122,9	976,1	1 563,0	1 016,6	1 325,6
Finland	386,9	350,4	251,1	463,8	355,7	387,4	386,9	344,8	251,2	463,8	355,7	387,4
The Baltic	102,5	119,7	93,2	219,7	110,1	117,3	-	-	-	-	93,0	117,3
Other	603,3	599,5	527,6	780,0	651,2	616,3	603,3	599,5	527,6	780,0	651,2	616,3
Eliminations	-638,4	-598,5	-508,6	-791,6	-652,0	-614,8	-637,5	-623,2	-508,4	-791,4	-652,0	-614,8
Group total	3 201,7	3 549,3	2 701,4	4 585,2	3 255,5	3 756,5	2 971,5	3 310,2	2 590,4	4 338,2	3 223,7	3 756,5
Norway	19,9	32,6	34,5	73,4	34,4	50,2	19,8	33,6	33,5	69,7	33,7	50,2
Sweden	9,4	33,2	1,7	42,0	18,5	41,6	11,1	33,7	1,7	41,9	18,5	41,6
Denmark	25,6	27,3	20,7	66,8	23,8	31,9	26,0	28,2	20,7	66,8	23,8	31,9
Finland	6,8	-1,0	1,4	0,7	0,1	-1,2	6,8	-0,9	1,4	0,7	0,1	-1,2
The Baltic	1,8	5,9	3,5	8,5	1,7	6,4	-	-	-	-	2,0	6,4
Other	1,2	5,7	2,9	3,9	-2,6	0,0	1,2	5,7	2,9	3,9	-2,6	0,0
Group total before group cost	64,7	103,7	64,8	195,2	75,9	129,0	65,0	100,2	60,3	183,0	75,6	129,0
Group cost/other	-9,0	-8,5	-9,8	7,0	-6,2	-8,5	-9,0	-8,5	-9,8	7,0	-6,2	-8,5
Operating profit/loss (EBIT)	55,8	95,2	55,0	202,2	69,7	120,4	56,0	91,7	50,5	190,0	69,4	120,4
Net finance	-12,7	-13,0	-13,4	-12,5	-14,5	-15,9	-11,9	-11,9	-12,9	-11,9	-14,4	-15,9
Profit/loss before taxes for continued operations (EBT)	43,1	82,2	41,6	189,7	55,2	104,5	44,1	79,8	37,7	178,1	54,9	104,5
Taxes	0,0	-4,6	-2,5	-46,7	-1,5	-0,3	0,0	-4,6	-2,5	-81,3	-1,5	-0,3
Profit/loss for other operations	0,0	0,4	-0,4	-4,8	-	-0,0	0,0	0,4	-0,4	-4,8	-	-0,0
Profit/loss	43,1	87,1	43,7	231,6	56,7	104,8	44,1	84,7	39,8	254,6	56,4	104,8
Shareholders	42,8	86,0	43,1	230,7	56,2	103,2	44,1	84,7	39,8	254,6	56,0	103,2
Minority interests	0,3	1,1	0,6	0,9	0,4	1,6	-	-	-	-	0,4	1,6

Income Statements – Norway

Norway	Proforma						Actual					
	(Amounts in NOK million)	Q1 07	Q2 07	Q3 07	Q4 07	Q1 08	Q2 08	Q1 07	Q2 07	Q3 07	Q4 07	Q1 08
Consulting & Service revenue	172,9	172,6	159,6	202,2	190,0	191,2	146,1	158,7	156,0	197,2	187,3	191,2
Product revenue	571,4	590,7	535,2	906,3	633,3	597,6	485,4	530,9	520,3	883,6	621,3	597,6
IC elimination sub-group	-0,3	0,3	-	-4,2	-0,1	-0,8	-	-0,1	0,1	-4,2	-0,1	-0,8
Total revenue	744,0	763,6	694,8	1 104,3	823,2	788,0	631,5	689,6	676,4	1 076,6	808,5	788,0
Total gross contribution	200,1	211,4	189,3	272,9	230,5	237,7	166,8	186,5	182,2	262,8	225,3	237,7
Consulting & Service margin	74,2 %	74,7 %	72,3 %	70,8 %	72,1 %	75,2 %	73,7 %	72,0 %	72,0 %	70,4 %	71,8 %	75,2 %
Product margin	12,5 %	14,0 %	13,8 %	14,3 %	14,7 %	15,7 %	12,2 %	13,6 %	13,4 %	14,0 %	14,6 %	15,7 %
Gross margin	26,9 %	27,7 %	27,2 %	24,7 %	28,0 %	30,2 %	26,4 %	27,1 %	26,9 %	24,4 %	27,9 %	30,2 %
Personnel cost	139,8	137,5	118,5	153,2	156,5	145,6	115,2	119,0	113,8	148,7	153,0	145,6
Other operating cost	33,2	35,2	29,2	40,2	33,8	35,2	26,8	28,7	27,9	38,6	32,9	35,2
EBITDA before SBC	27,1	38,8	41,5	79,5	40,2	56,9	24,8	38,9	40,5	75,5	39,4	56,9
EBITDA margin	3,6 %	5,1 %	6,0 %	7,2 %	4,9 %	7,2 %	3,9 %	5,6 %	6,0 %	7,0 %	4,9 %	7,2 %
Share based comp.	1,2	0,5	0,6	-0,0	-0,2	0,2	1,2	0,5	0,6	-0,0	-0,2	0,2
EBITDA	25,9	38,2	40,9	79,5	40,4	56,7	23,6	38,3	39,9	75,5	39,6	56,7
Depreciation	6,0	5,7	6,4	6,1	6,0	6,4	3,8	4,8	6,3	5,8	5,9	6,4
EBIT	19,9	32,6	34,5	73,4	34,4	50,2	19,8	33,6	33,5	69,7	33,7	50,2

Income Statements – Denmark

Denmark	Proforma						Actual					
	Q1 07	Q2 07	Q3 07	Q4 07	Q1 08	Q2 08	Q1 07	Q2 07	Q3 07	Q4 07	Q1 08	Q2 08
(Amounts in NOK million)												
Consulting & Service revenue	158,1	188,4	171,8	243,3	222,9	268,0	158,1	188,4	171,8	243,3	222,9	268,0
Product revenue	824,9	940,7	798,6	1 326,5	828,0	1 099,7	823,3	940,0	798,6	1 326,6	828,0	1 099,7
IC elimination sub-group	-0,5	0,5	5,7	-6,9	-34,4	-42,1	-0,5	-5,5	5,8	-6,9	-34,4	-42,1
Total revenue	982,5	1 129,6	976,1	1 563,0	1 016,6	1 325,6	980,9	1 122,9	976,1	1 563,0	1 016,6	1 325,6
Total gross contribution	203,7	215,8	202,8	284,0	249,3	267,5	203,6	216,4	202,8	284,0	249,3	267,5
Consulting & Service margin	77,5 %	65,0 %	67,3 %	64,6 %	67,7 %	59,8 %	77,5 %	65,0 %	67,3 %	64,6 %	67,7 %	59,8 %
Product margin	9,8 %	9,9 %	10,9 %	9,6 %	11,9 %	9,7 %	9,8 %	10,0 %	10,9 %	9,6 %	11,9 %	9,7 %
Gross margin	20,7 %	19,1 %	20,8 %	18,2 %	24,5 %	20,2 %	20,8 %	19,3 %	20,8 %	18,2 %	24,5 %	20,2 %
Personnel cost	129,4	144,8	131,1	156,0	160,9	167,2	129,1	144,5	131,1	156,0	160,9	167,2
Other operating cost	37,9	33,0	36,9	43,5	47,7	49,9	37,7	33,0	36,9	43,5	47,7	49,9
EBITDA before SBC	36,4	38,0	34,9	84,5	40,7	50,4	36,8	38,9	34,9	84,5	40,7	50,4
EBITDA margin	3,7 %	3,4 %	3,6 %	5,4 %	4,0 %	3,8 %	3,8 %	3,5 %	3,6 %	5,4 %	4,0 %	3,8 %
Share based comp.	0,4	0,4	0,4	0,6	0,4	0,9	0,4	0,4	0,4	0,6	0,4	0,9
EBITDA	36,0	37,6	34,4	83,9	40,3	49,5	36,4	38,5	34,4	83,9	40,3	49,5
Depreciation	10,3	10,3	13,7	17,1	16,5	17,6	10,3	10,3	13,7	17,1	16,5	17,6
EBIT	25,6	27,3	20,7	66,8	23,8	31,9	26,0	28,2	20,7	66,8	23,8	31,9

Income Statements – Sweden

Sweden	Proforma						Actual					
	(Amounts in NOK million)	Q1 07	Q2 07	Q3 07	Q4 07	Q1 08	Q2 08	Q1 07	Q2 07	Q3 07	Q4 07	Q1 08
Consulting & Service revenue	169,1	163,5	129,0	190,8	191,9	215,1	167,6	162,6	129,1	190,8	191,9	215,1
Product revenue	864,2	1 023,1	538,7	1 063,9	770,3	934,8	851,1	1 015,7	538,9	1 064,1	770,3	934,8
IC elimination sub-group	-12,4	-1,7	-0,5	-8,7	-11,5	-13,1	-12,4	-1,7	-0,5	-8,7	-11,5	-13,1
Total revenue	1 020,9	1 184,9	667,2	1 246,0	950,7	1 136,8	1 006,4	1 176,6	667,4	1 246,2	950,7	1 136,8
Total gross contribution	239,9	262,1	182,2	278,5	247,8	281,8	234,0	258,6	182,3	278,6	247,8	281,8
Consulting & Service margin	85,7 %	82,3 %	82,6 %	81,4 %	81,3 %	77,3 %	85,5 %	83,1 %	82,6 %	81,4 %	81,3 %	77,3 %
Product margin	11,0 %	12,5 %	14,0 %	11,6 %	11,9 %	12,4 %	10,6 %	12,2 %	14,0 %	11,6 %	11,9 %	12,4 %
Gross margin	23,5 %	22,1 %	27,3 %	22,4 %	26,1 %	24,8 %	23,2 %	22,0 %	27,3 %	22,4 %	26,1 %	24,8 %
Personnel cost	182,4	180,0	147,6	196,1	188,1	201,2	176,7	177,0	147,7	196,1	188,1	201,2
Other operating cost	37,9	40,8	28,3	35,3	37,4	35,1	35,9	39,9	28,3	35,3	37,4	35,1
EBITDA before SBC	19,6	41,3	6,3	47,2	22,4	45,4	21,3	41,8	6,2	47,2	22,4	45,4
EBITDA margin	1,9 %	3,5 %	0,9 %	3,8 %	2,4 %	4,0 %	2,1 %	3,6 %	0,9 %	3,8 %	2,4 %	4,0 %
Share based comp.	4,8	3,1	-0,3	0,9	-0,2	-0,1	4,8	3,1	-0,3	0,9	-0,2	-0,1
EBITDA	14,8	38,2	6,6	46,3	22,6	45,5	16,6	38,7	6,6	46,3	22,6	45,5
Depreciation	5,5	5,0	4,9	4,3	4,1	3,9	5,5	5,0	4,9	4,3	4,1	3,9
EBIT	9,4	33,2	1,7	42,0	18,5	41,6	11,1	33,7	1,7	41,9	18,5	41,6

Income Statements – Finland

Finland	Proforma						Actual					
	(Amounts in NOK million)	Q1 07	Q2 07	Q3 07	Q4 07	Q1 08	Q2 08	Q1 07	Q2 07	Q3 07	Q4 07	Q1 08
Consulting & Service revenue	22,7	21,2	20,9	31,2	29,6	33,2	22,7	21,2	20,9	31,2	29,6	33,2
Product revenue	364,1	329,2	231,0	434,0	326,1	354,2	364,1	323,6	231,1	434,1	326,1	354,2
IC elimination sub-group	-	-	-0,8	-1,5	-	-	-	-	-0,8	-1,5	-	-
Total revenue	386,9	350,4	251,1	463,8	355,7	387,4	386,9	344,8	251,2	463,8	355,7	387,4
Total gross contribution	54,5	45,6	38,0	56,3	54,4	54,9	54,5	45,4	38,0	56,3	54,4	54,9
Consulting & Service margin	83,5 %	76,3 %	66,3 %	68,2 %	72,5 %	75,2 %	83,5 %	76,3 %	66,3 %	68,2 %	72,5 %	75,2 %
Product margin	9,7 %	8,9 %	10,4 %	8,1 %	10,1 %	8,5 %	9,7 %	9,0 %	10,4 %	8,1 %	10,1 %	8,5 %
Gross margin	14,1 %	13,0 %	15,1 %	12,1 %	15,3 %	14,2 %	14,1 %	13,2 %	15,1 %	12,1 %	15,3 %	14,2 %
Personnel cost	34,0	34,3	24,4	40,3	39,4	42,1	34,0	34,1	24,4	40,3	39,4	42,1
Other operating cost	12,2	10,8	10,8	13,4	13,4	12,3	12,2	10,7	10,8	13,4	13,4	12,3
EBITDA before SBC	8,3	0,5	2,7	2,5	1,6	0,5	8,3	0,5	2,7	2,5	1,6	0,5
EBITDA margin	2,2 %	0,1 %	1,1 %	0,5 %	0,4 %	0,1 %	2,2 %	0,2 %	1,1 %	0,5 %	0,4 %	0,1 %
Share based comp.	0,5	0,4	0,2	0,2	0,2	0,4	0,5	0,4	0,2	0,2	0,2	0,4
EBITDA	7,9	0,1	2,6	2,3	1,4	0,1	7,9	0,1	2,6	2,3	1,4	0,1
Depreciation	1,1	1,1	1,1	1,6	1,2	1,3	1,1	1,1	1,1	1,6	1,2	1,3
EBIT	6,8	-1,0	1,4	0,7	0,1	-1,2	6,8	-0,9	1,4	0,7	0,1	-1,2

Income Statements – the Baltics

The Baltic	Proforma						Actual					
	Q1 07	Q2 07	Q3 07	Q4 07	Q1 08	Q2 08	Q1 07	Q2 07	Q3 07	Q4 07	Q1 08	Q2 08
(Amounts in NOK million)												
Consulting & Service revenue	5,9	26,0	18,6	27,3	18,5	17,5	-	-	-	-	16,7	17,5
Product revenue	115,3	102,5	86,1	215,9	102,6	113,6	-	-	-	-	85,3	113,7
IC elimination sub-group	-18,7	-8,7	-11,5	-23,5	-11,1	-13,9	-	-	-	-	-9,1	-13,9
Total revenue	102,5	119,7	93,2	219,7	110,1	117,3	-	-	-	-	93,0	117,3
Total gross contribution	18,9	21,5	18,7	34,1	24,7	25,8	-	-	-	-	20,8	25,8
Consulting & Service margin	33,5 %	36,4 %	43,5 %	41,9 %	54,8 %	59,5 %	0,0 %	0,0 %	0,0 %	0,0 %	54,7 %	59,4 %
Product margin	14,7 %	11,7 %	12,4 %	10,5 %	14,1 %	13,5 %	0,0 %	0,0 %	0,0 %	0,0 %	13,7 %	13,5 %
Gross margin	18,4 %	17,9 %	20,1 %	15,5 %	22,4 %	22,0 %	0,0 %	0,0 %	0,0 %	0,0 %	22,4 %	22,0 %
Personnel cost	8,8	9,9	9,9	15,7	14,7	10,7	-	-	-	-	11,6	10,7
Other operating cost	7,1	4,0	4,2	8,4	6,5	6,8	-	-	-	-	5,6	6,8
EBITDA before SBC	3,0	7,6	4,6	10,0	3,5	8,3	-	-	-	-	3,6	8,3
EBITDA margin	2,9 %	6,3 %	5,0 %	4,5 %	3,2 %	7,1 %	0,0 %	0,0 %	0,0 %	0,0 %	3,9 %	7,1 %
Share based comp.	-	-	-	-	0,2	0,1	-	-	-	-	0,2	0,1
EBITDA	3,0	7,6	4,6	10,0	3,3	8,2	-	-	-	-	3,5	8,2
Depreciation	1,2	1,7	1,2	1,5	1,6	1,8	-	-	-	-	1,4	1,8
EBIT	1,8	5,9	3,5	8,5	1,7	6,4	-	-	-	-	2,0	6,4

Income Statements – Other activities*

Other	Proforma						Actual					
	Q1 07	Q2 07	Q3 07	Q4 07	Q1 08	Q2 08	Q1 07	Q2 07	Q3 07	Q4 07	Q1 08	Q2 08
(Amounts in NOK million)												
Consulting & Service revenue	-	-	4,8	2,9	2,2	2,5	-	-	4,8	2,9	2,2	2,5
Product revenue	603,3	599,5	522,8	777,0	649,0	613,8	603,3	599,5	522,8	777,0	649,0	613,8
IC elimination sub-group	-	-	-	-	-	-	-	-	-	-	-	-
Total revenue	603,3	599,5	527,6	780,0	651,2	616,3	603,3	599,5	527,6	780,0	651,2	616,3
Total gross contribution	22,3	25,0	26,8	29,5	23,8	26,9	22,3	25,0	26,8	29,5	23,8	26,9
Consulting & Service margin	0,0 %	0,0 %	100,0 %	100,0 %	100,0 %	100,0 %	0,0 %	0,0 %	100,0 %	100,0 %	100,0 %	100,0 %
Product margin	3,7 %	4,2 %	4,2 %	3,4 %	3,3 %	4,0 %	3,7 %	4,2 %	4,2 %	3,4 %	3,3 %	4,0 %
Gross margin	3,7 %	4,2 %	5,1 %	3,8 %	3,7 %	4,4 %	3,7 %	4,2 %	5,1 %	3,8 %	3,7 %	4,4 %
Personnel cost	16,9	16,6	18,4	20,5	19,4	19,1	16,9	16,6	18,4	20,5	19,4	19,1
Other operating cost	2,6	1,2	4,1	3,2	5,2	5,1	2,6	1,2	4,1	3,2	5,2	5,1
EBITDA before SBC	2,8	7,2	4,4	5,7	-0,8	2,7	2,8	7,2	4,4	5,7	-0,8	2,7
EBITDA margin	0,5 %	1,2 %	0,8 %	0,7 %	-0,1 %	0,4 %	0,5 %	1,2 %	0,8 %	0,7 %	-0,1 %	0,4 %
Share based comp.	0,0	-0,0	-0,0	-0,0	-	0,9	0,0	-0,0	-0,0	-0,0	-	0,9
EBITDA	2,7	7,2	4,4	5,7	-0,8	1,8	2,7	7,2	4,4	5,7	-0,8	1,8
Depreciation	1,5	1,5	1,5	1,9	1,8	1,8	1,5	1,5	1,5	1,9	1,8	1,8
EBIT	1,2	5,7	2,9	3,9	-2,6	0,0	1,2	5,7	2,9	3,9	-2,6	0,0

* Logistics and Riga